



MARIBORSKI VODOVOD, javno podjetje, d.d.



# Letno poročilo 2006

## DODATEK

*Vodooskrba v 19.stol. -*

*Vodnjak na Grajskem trgu*

*Wasser aus Lilienburg.*



*Vodooskrba danes -*

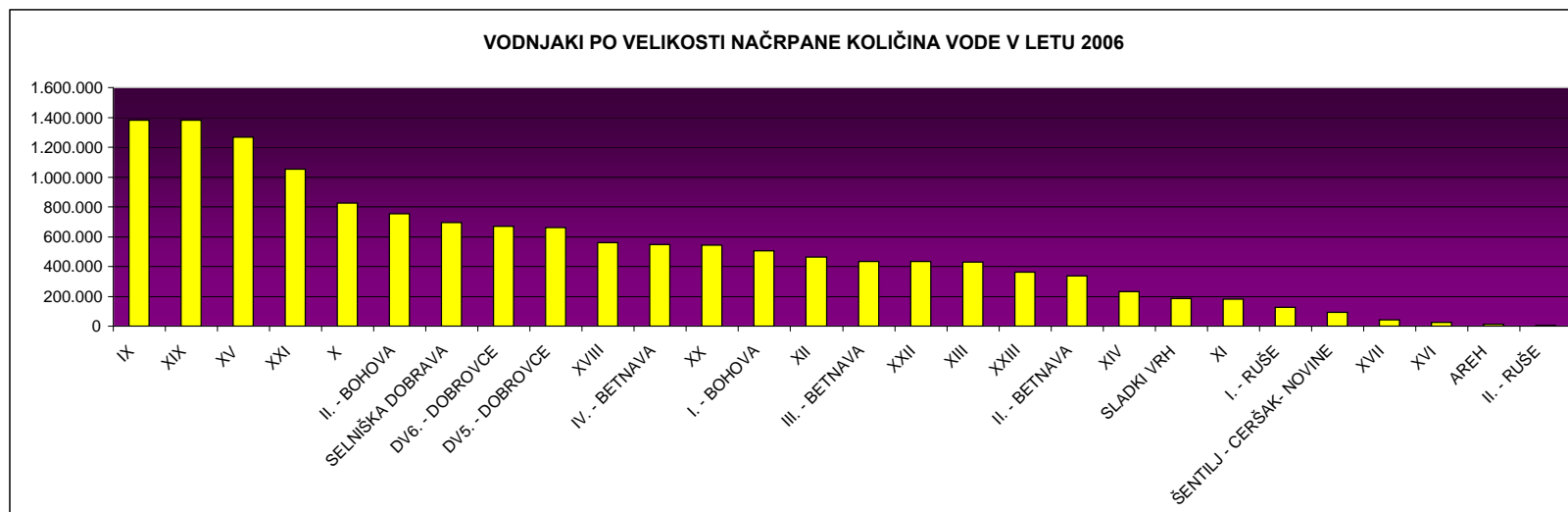
*Vodarna na Vrbanškem plateau*



*direktor:* Stanislav Jecelj, univ. dipl. ek.

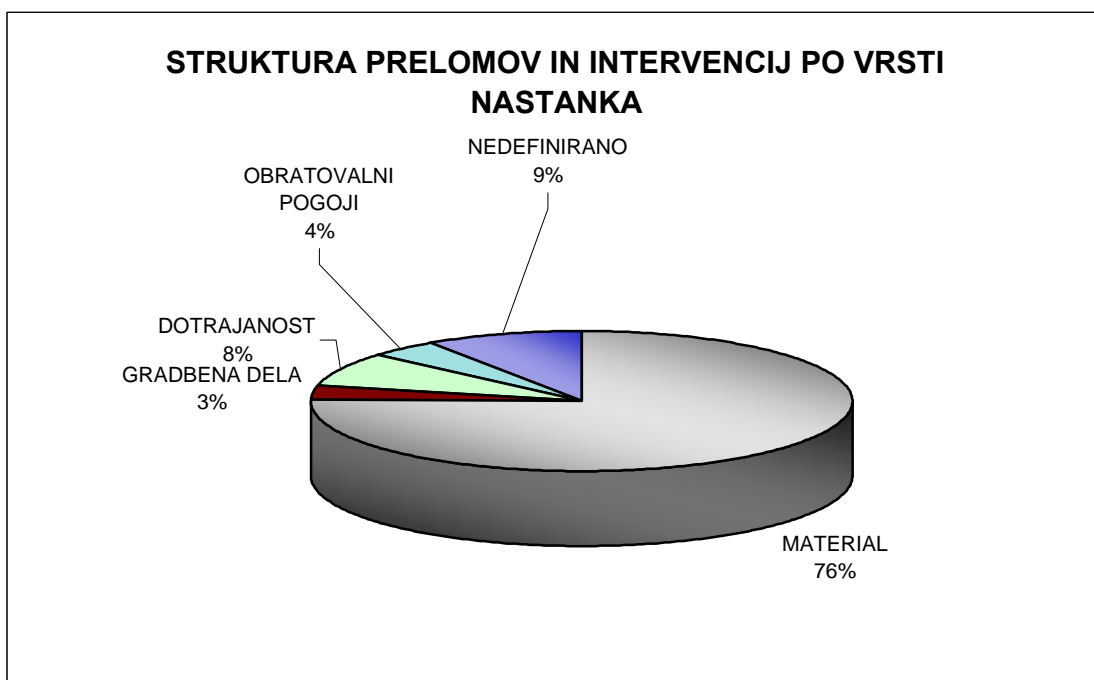
PRIMERJAVA VODNJAKOV PO VELIKOSTI NAČRPANE KOLIČINE VODE

leto 2004				leto 2005				leto 2006			
ZAP.ŠT.	VODNJAKI	ČRPANO v m3	STR.	ZAP.ŠT.	VODNJAKI	ČRPANO v m3	STR.	ZAP.ŠT.	VODNJAKI	ČRPANO v m3	STR.
1	XXI	1.390.651	9,48	1	IX	1.393.377	9,73	1	IX	1.383.038	9,74
2	XVI	1.225.073	8,35	2	XVI	1.135.255	7,93	2	XIX	1.379.809	9,71
3	IX	1.159.376	7,90	3	XXI	1.080.635	7,54	3	XV	1.267.984	8,93
4	XII	1.062.921	7,25	4	XII	926.302	6,47	4	XXI	1.053.620	7,42
5	XXII	850.678	5,80	5	XV	905.248	6,32	5	X	827.312	5,82
6	XV	821.240	5,60	6	XIV	903.213	6,31	6	II. - BOHOVA	754.545	5,31
7	II. - BOHOVA	787.545	5,37	7	II. - BOHOVA	731.054	5,10	7	SELNIŠKA DOBRAVA	693.218	4,88
8	DV6. - DOBROVCE	780.539	5,32	8	DV5. - DOBROVCE	679.707	4,75	8	DV6. - DOBROVCE	669.696	4,71
9	XIV	719.288	4,90	9	DV6. - DOBROVCE	675.460	4,72	9	DV5. - DOBROVCE	663.007	4,67
10	XVIII	710.437	4,84	10	IV. - BETNAVA	673.434	4,70	10	XVIII	561.994	3,96
11	III. - BETNAVA	673.235	4,59	11	XXII	593.083	4,14	11	IV. - BETNAVA	547.546	3,85
12	DV5. - DOBROVCE	647.757	4,42	12	SELNIŠKA DOBRAVA	535.777	3,74	12	XX	543.650	3,83
13	IV. - BETNAVA	611.944	4,17	13	II. - RUŠE	514.738	3,59	13	I. - BOHOVA	505.285	3,56
14	SELNIŠKA DOBRAVA	570.426	3,89	14	XIII	494.679	3,45	14	XII	463.534	3,26
15	XIII	536.771	3,66	15	XVIII	468.023	3,27	15	III. - BETNAVA	434.599	3,06
16	X	426.303	2,91	16	III. - BETNAVA	383.277	2,68	16	XXII	432.014	3,04
17	I. - BOHOVA	417.513	2,85	17	II. - BETNAVA	380.413	2,66	17	XIII	428.334	3,02
18	XIX	322.758	2,20	18	I. - BOHOVA	316.989	2,21	18	XXIII	360.991	2,54
19	SLADKI VRH	223.541	1,52	19	SLADKI VRH	310.439	2,17	19	II. - BETNAVA	337.980	2,38
20	II. - BETNAVA	187.652	1,28	20	XI	303.538	2,12	20	XIV	231.900	1,63
21	II. - RUŠE	168.892	1,15	21	I. - RUŠE	261.329	1,82	21	SLADKI VRH	185.392	1,31
22	XVII	147.701	1,01	22	X	185.565	1,30	22	XI	179.007	1,26
23	I. - RUŠE	122.578	0,84	23	XVII	185.438	1,29	23	I. - RUŠE	126.497	0,89
24	XI	41.350	0,28	24	ŠENTILJ - CERŠAK- NOVINE	110.239	0,77	24	ŠENTILJ - CERŠAK- NOVINE	90.989	0,64
25	ŠENTILJ - CERŠAK- NOVINE	30.060	0,20	25	XIX	105.130	0,73	25	XVII	41.687	0,29
26	AREH	15.719	0,11	26	XX	32.170	0,22	26	XVI	23.644	0,17
27	XX	14.730	0,10	27	AREH	20.417	0,14	27	AREH	12.672	0,09
28	XXIII	3.984	0,03	28	XXIII	18.045	0,13	28	II. - RUŠE	3.592	0,03
<b>SKUPAJ</b>		<b>14.670.662</b>	<b>100,00</b>	<b>SKUPAJ</b>		<b>14.322.974</b>	<b>100,00</b>	<b>SKUPAJ</b>		<b>14.203.536</b>	<b>100,00</b>



## PREGLED PRELOMOV IN INTERVENCIJ PO VZROKU NASTANKA

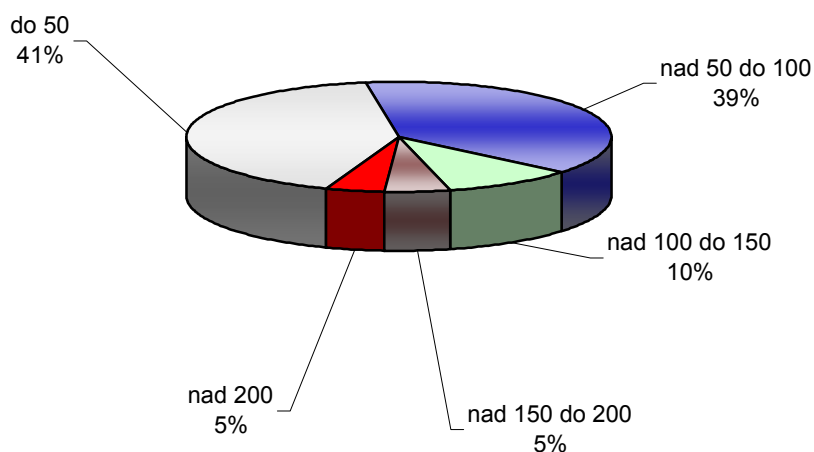
OBČINA	MATERIAL	GRADBENA DELA	DOTRAJANOST	OBRATOVALNI POGOJI	NEDEFINIRANO	SKUPAJ
MARIBOR	200		45	30	53	328
DUPLEK	153	3	2		1	159
KUNGOTA	17	4	1		3	25
SELNICA	8		1			9
RUŠE	22	3	1		1	27
MIKLAVŽ	15	1			1	17
HOČE	66	3	3			72
PESNICA	27	8	2		3	40
ŠENTILJ	19	1	3		4	27
LENART	38	2	2	1	7	50
G.RADGONA						0
BENEDIKT	13	1				14
SV.ANA	2					2
<b>SKUPAJ</b>	<b>580</b>	<b>26</b>	<b>60</b>	<b>31</b>	<b>73</b>	<b>770</b>



**PREGLED PRELOMOV IN INTERVENCIJ PO PREMERU CEVOVODOV 2006**

<b>OBCINE</b>	<b>do 50</b>	<b>nad 50 do 100</b>	<b>nad 100 do 150</b>	<b>nad 150 do 200</b>	<b>nad 200</b>	<b>SKUPAJ</b>
MARIBOR	178	100	35	11	4	328
DUPLEK	48	103	6	2		159
KUNGOTA	7	2	2	14		25
SELNICA	6	3				9
RUŠE	8	11	8			27
MIKLAVŽ	15	1		1		17
HOČE	9	46	14	1	2	72
PESNICA	14	8	5		13	40
ŠENTILJ	16	6	4	1		27
LENART	19	18	3	7	3	50
BENEDIKT	1				13	14
SV.ANA	1	1				2
GORNJA RADGONA						0
<b>SKUPAJ</b>	<b>322</b>	<b>299</b>	<b>77</b>	<b>37</b>	<b>35</b>	<b>770</b>

**STRUKTURA PRELOMOV IN INTERVENCIJ PO PREMERU CEVOVODOV**



**STATISTIČNI PODATKI OBČIN V SISTEMU MV**

Občina	število prebivalcev	delež	površina v km <sup>2</sup>	delež
MARIBOR	111.673	57,63	147	16,32
DUPLEK	6.173	3,13	40	4,44
MIKLAVŽ NA DR. POLJU	6.072	3,09	13	1,44
HOČE-SLIVNICA	9.966	5,06	54	5,99
RUŠE	7.404	3,76	61	6,77
SELNICA OB DRAVI	4.547	2,33	64	7,10
KUNGOTA	4.554	2,30	49	5,44
PESNICA	7.494	3,83	76	8,44
ŠENTILJ	8.353	4,24	65	7,21
LENART	11.598	5,91	120	13,32
BENEDIKT	2.181	1,11	24	2,66
SV. ANA	2.362	1,21	37	4,11
GORNJA RADGONA	12.435	6,39	128	14,21
CERKVENJAK	2.123	6,39	23	2,55
<b>Skupaj</b>	<b>196.935</b>	<b>100,00</b>	<b>901</b>	<b>100,00</b>

Vir: SURS BSP (31.12.2004)

**FIZIČNI OBSEG ŠTEVČNE DELAVNICE**

<b>LETO</b>	<b>LASTNA IZD. VODOMER.</b>	<b>POPRAVILO VODOMEROV</b>	<b>PREIZKUS VODOMEROV</b>	<b>ZAMENJAVA VODOMEROV</b>	<b>POPRAVILA ZA TUJE NAR.</b>	<b>ŠTEVILO PROIZV. UR</b>
1994	1.400	3.639	4.415	3.828	942	14.761
1995	910	4.113	3.735	4.734	910	16.194
1996	1.540	4.185	3.552	4.660	319	16.818
1997	568	5.117	5.184	5.947	420	16.636
1998	1.150	5.594	5.372	5.487	36	12.384
1999	1.164	5.350	5.258	6.118	13	12.092
2000	463	4.922	5.395	5.565	-	15.424
2001	-	3.747	5.917	4.620	-	16.266
2002	-	5.692	7.212	5.657	-	15.215
2003	-	5.005	6.639	5.721	-	16.300
2004	-	6.531	10.280	7.120	-	17.091
2005	-	5.837	6.889	6.735	-	16.061
2006	-	4.318	5.343	5.536	-	14.769
<b>INDEKS 2006/94</b>	<b>0,00</b>	<b>118,66</b>	<b>121,02</b>	<b>144,62</b>	<b>0,00</b>	<b>100,05</b>
<b>INDEKS 2006/05</b>	<b>0,00</b>	<b>73,98</b>	<b>77,56</b>	<b>82,20</b>	<b>0,00</b>	<b>91,96</b>
<b>POPR. LETNO</b>	<b>553</b>	<b>4.927</b>	<b>5.784</b>	<b>5.518</b>	<b>203</b>	<b>15.385</b>

**STOPNJA ODPISANOSTI INFRASTRUKTURE**  
31.12.2006

v tisoč SIT

OBČINA		skupaj			
		opredmetena sredstva	opredm.sredstva brez zemljišča	neopredmetena sredstva	opredm.in neopredm.brez zemljišča
MARIBOR	NV	16.137.354	15.414.652	34.758	15.449.410
	odpisana vred.	7.613.544	7.613.544	21.844	7.635.388
	SV	8.523.810	7.801.108	12.914	7.814.022
	<b>st.odpis.</b>	<b>47,18</b>	<b>49,39</b>	<b>62,85</b>	<b>49,42</b>
MIKLAVŽ NA DRAV.POLJU	NV	993.021	973.319	59	973.378
	odpisana vred.	627.047	627.047	38	627.085
	SV	365.974	346.272	21	346.293
	<b>st.odpis.</b>	<b>63,15</b>	<b>64,42</b>	<b>64,41</b>	<b>64,42</b>
HOČE-SLIVNICA	NV	990.915,0	878.677,0	78,0	878.755,0
	odpisana vred.	530.117,0	530.117,0	53,0	530.170,0
	SV	460.798,0	348.560,0	25,0	348.585,0
	<b>st.odpis.</b>	<b>53,50</b>	<b>60,33</b>	<b>67,95</b>	<b>60,33</b>
SELNICA OB DRAVI	NV	461.739	457.431	662	458.093
	odpisana vred.	230.140	230.140	411	230.551
	SV	231.599	227.291	251	227.542
	<b>st.odpis.</b>	<b>49,84</b>	<b>50,31</b>	<b>62,08</b>	<b>50,33</b>
BENEDIKT	NV	149.952	149.952	25	149.977
	odpisana vred.	111.046	111.046	16	111.062
	SV	38.906	38.906	9	38.915
	<b>st.odpis.</b>	<b>74,05</b>	<b>74,05</b>	<b>64,00</b>	<b>74,05</b>
SVETA ANA	NV	297.994	297.644	12	297.656
	odpisana vred.	137.617	137.617	8	137.625
	SV	160.377	160.027	4	160.031
	<b>st.odpis.</b>	<b>46,18</b>	<b>46,24</b>	<b>66,67</b>	<b>46,24</b>
PESNICA	NV	2.621.089	2.618.845	4.285	2.623.130
	odpisana vred.	1.823.831	1.823.831	2.088	1.825.919
	SV	797.258	795.014	2.197	797.211
	<b>st.odpis.</b>	<b>69,58</b>	<b>69,64</b>	<b>48,73</b>	<b>69,61</b>
RUŠE	NV	988.515	930.933	1.681	932.614
	odpisana vred.	531.809	531.809	664	532.473
	SV	456.706	399.124	1.017	400.141
	<b>st.odpis.</b>	<b>53,80</b>	<b>57,13</b>	<b>39,50</b>	<b>57,09</b>
LENART	NV	2.137.440	2.136.953	104	2.137.057
	odpisana vred.	1.254.681	1.254.681	66	1.254.747
	SV	882.759	882.272	38	882.310
	<b>st.odpis.</b>	<b>58,70</b>	<b>58,71</b>	<b>63,46</b>	<b>58,71</b>
DUPLEK	NV	931.809	930.615	54	930.669
	odpisana vred.	548.317	548.317	34	548.351
	SV	383.492	382.298	20	382.318
	<b>st.odpis.</b>	<b>58,84</b>	<b>58,92</b>	<b>62,96</b>	<b>58,92</b>
KUNGOTA	NV	1.262.963	1.262.888	36	1.262.924
	odpisana vred.	833.548	833.548	23	833.571
	SV	429.415	429.340	13	429.353
	<b>st.odpis.</b>	<b>66,00</b>	<b>66,00</b>	<b>63,89</b>	<b>66,00</b>
ŠENTILJ	NV	1.816.202	1.809.922	192	1.810.114
	odpisana vred.	1.042.542	1.042.542	93	1.042.635
	SV	773.660	767.380	99	767.479
	<b>st.odpis.</b>	<b>57,40</b>	<b>57,60</b>	<b>48,44</b>	<b>57,60</b>
G.RADGONA	NV	114.063	114.063	2	114.065
	odpisana vred.	41.598	41.598	1	41.599
	SV	72.465	72.465	1	72.466
	<b>st.odpis.</b>	<b>36,47</b>	<b>36,47</b>	<b>50,00</b>	<b>36,47</b>
CERKVENJAK	NV	4.049	4.049		4.049
	odpisana vred.	422	422		422
	SV	3.627	3.627		3.627
	<b>st.odpis.</b>	<b>10,42</b>	<b>10,42</b>		<b>10,42</b>
SKUPAJ OBČINE	NV	28.907.105	27.979.943	41.948	28.021.891
	odpisana vred.	15.326.259	15.326.259	25.339	15.351.598
	SV	13.580.846	12.653.684	16.609	12.670.293
	<b>st.odpis.</b>	<b>53,02</b>	<b>54,78</b>	<b>60,41</b>	<b>54,78</b>
MV	NV	1.886.064	1.695.479	68.245	1.763.724
	odpisana vred.	1.295.597	1.295.597	57.297	1.352.894
	SV	590.467	399.882	10.948	410.830
	<b>st.odpis.</b>	<b>68,69</b>	<b>76,41</b>	<b>83,96</b>	<b>76,71</b>
SKUPAJ	NV	30.793.169	29.675.422	110.193	29.785.615
	odpisana vred.	16.621.856	16.621.856	82.636	16.704.492
	SV	14.171.313	13.053.566	27.557	13.081.123
	<b>st.odpis.</b>	<b>53,98</b>	<b>56,01</b>	<b>74,99</b>	<b>56,08</b>

**IZOBRAZBENA STRUKTURA  
1990 - 2006**

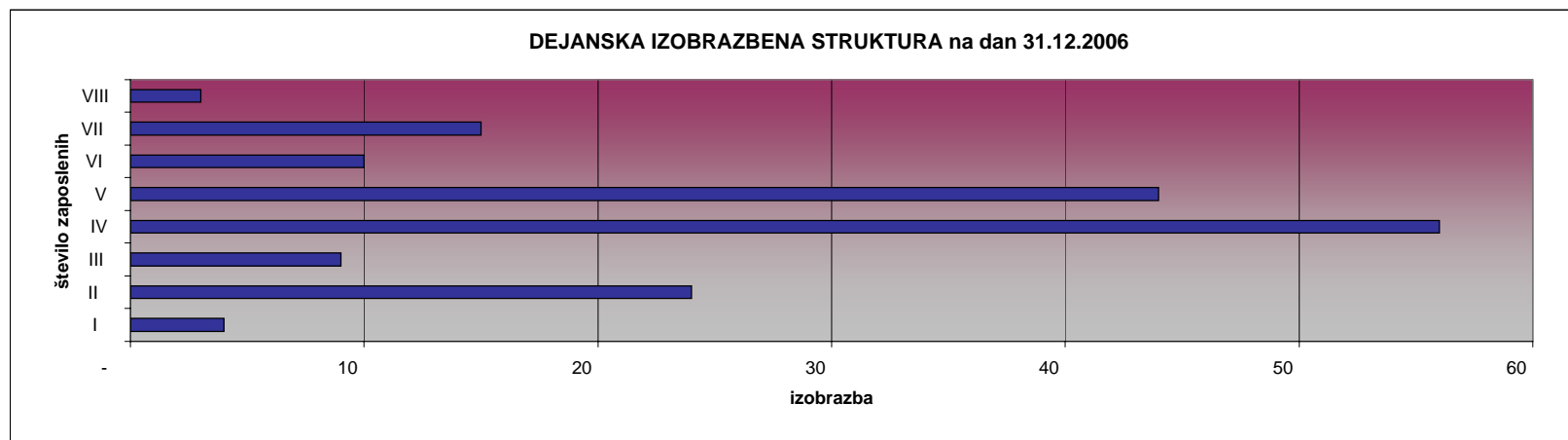
STOPNJA	31.12.1990	STR	31.12.1995	STR	31.12.2000	STR	31.12.2004	STR	31.12.2005	STR	31.12.2006	STR
I	3	1,94	7	4,61	3	1,84	4	2,44	4	2,40	4	2,42
II	25	16,13	15	9,87	21	12,88	27	16,46	26	15,57	24	14,55
III	19	12,26	15	9,87	12	7,36	7	4,27	9	5,39	9	5,45
IV	57	36,77	54	35,53	62	38,04	58	35,37	56	33,53	56	33,94
V	34	21,94	41	26,97	43	26,38	41	25,00	43	25,75	44	26,67
VI	9	5,81	10	6,58	9	5,52	11	6,71	12	7,19	10	6,06
VII	8	5,16	9	5,92	12	7,36	13	7,93	14	8,38	15	9,09
VIII	0	-	1	0,66	1	0,61	3	1,83	3	1,80	3	1,82
<b>SKUPAJ</b>	<b>155</b>	<b>100</b>	<b>152</b>	<b>100</b>	<b>163</b>	<b>100</b>	<b>164</b>	<b>100,0</b>	<b>167</b>	<b>100,0</b>	<b>165</b>	<b>100,0</b>

NAJMANJ I	69,68	75,66	77,91	76,83	76,65	77,58
NAJMANJ `	32,90	40,13	39,88	41,46	43,11	43,64
NAJMANJ v	10,97	13,16	13,50	16,46	17,37	16,97

**DEJANSKA IN ZAHTEVANA  
IZOBRAZBA**

	31.12.2006		
STOPNJA	ZAHT.	DEJAN.	RAZLIKA
I NK	4	4	0
II PK	16	24	8
III 2 LETI	20	9	-11
IV KV	62	56	-6
V SŠ	34	44	10
VI VŠ	13	10	-3
VII F	16	15	-1
VIII Mag	0	3	3
<b>SKUPAJ</b>	<b>165</b>	<b>165</b>	<b>0</b>

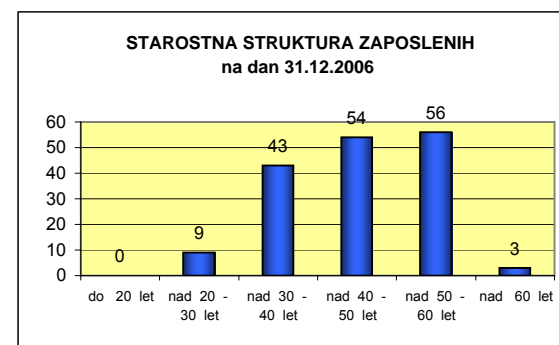
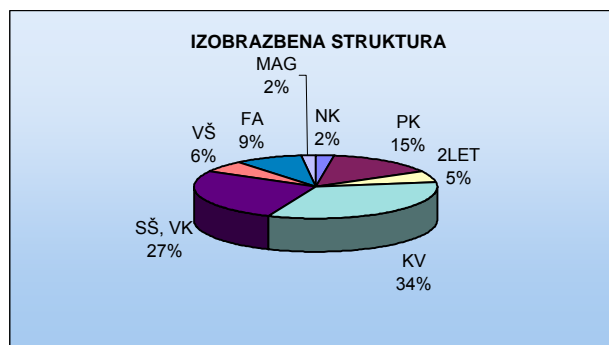
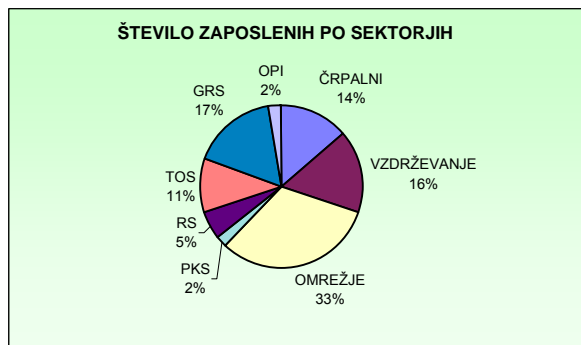
**DEJANSKA IZOBRAZBENA STRUKTURA na dan 31.12.2006**



**STRUKTURA ZAPOSLENIH**  
na dan 31.12.2006

ZAPOSLENI PO SEKTORJIH	ŠTEVILO	STR.	DEJANSKA KVALIFIKAC. STR.		ŠTEVILO	STR.	STAROSTNA STRUKTURA	ŠTEVILO	STR.
ČRPALNI	23	13,94	I	NK	4	2,42	do 20 let	0	-
VZDRŽEVANJE	27	16,36	II	PK	24	14,55	nad 20 - 30 let	9	5,45
OMREŽJE	52	31,52	III	2LET	9	5,45	nad 30 - 40 let	43	26,06
PKS	4	2,42	IV	KV	56	33,94	nad 40 - 50 let	54	32,73
RS	9	5,45	V	SŠ, VK	44	26,67	nad 50 - 60 let	56	33,94
TOS	18	10,91	VI	VŠ	10	6,06	nad 60 let	3	1,82
GRS	28	16,97	VII	FA	15	9,09			
OPI	4	2,42	VIII	MAG	3	1,82			
<b>SKUPAJ</b>	<b>165</b>	<b>100,00</b>	<b>SKUPAJ</b>		<b>165</b>	<b>100,0</b>	<b>SKUPAJ</b>	<b>165</b>	<b>100,0</b>

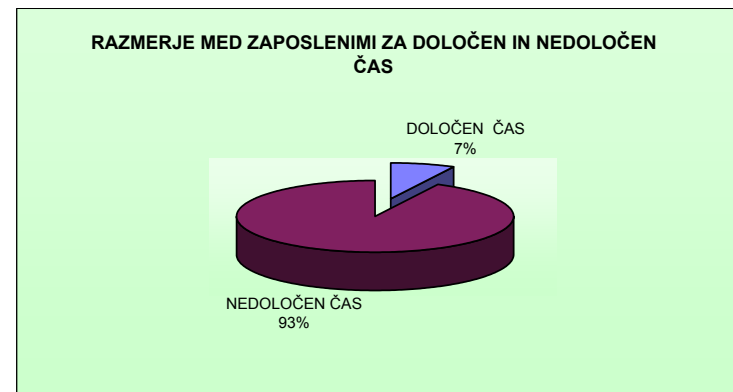
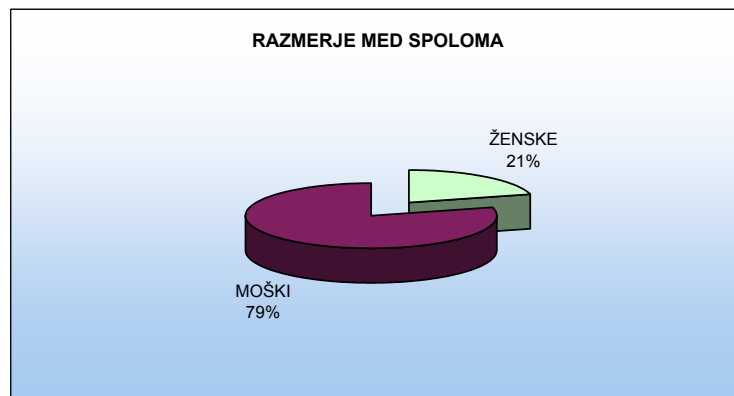
POVPR. STAR. 44 LET



**KADROVSKA SLIKA**  
na dan 31.12.2006

31. 12. 1995	SKUPAJ 31.12.2001	SKUPAJ 31.12.2002	SKUPAJ 31.12.2003	SKUPAJ 31.12.2004	SKUPAJ 31.12.2005	SKUPAJ 31.12.2006	CRPALNI	VZDRŽEV	OMREŽJE	PKS	RS	OPI	TOS	GRS
SKUP. ZAP.	161	158	163	164	167	165	23	27	52	4	9	4	18	28
OD TEGA:														
DOL. ČAS	21	24	12	12	11	10	2	2	2	0	0	0	0	4
NED. ČAS	140	134	151	152	156	155	21	25	50	4	9	4	18	24
<b>% ZA DOL. ČAS</b>	<b>13,04</b>	<b>15,19</b>	<b>7,59</b>	<b>7,32</b>	<b>6,59</b>	<b>6,06</b>	<b>8,70</b>	<b>7,41</b>	<b>3,85</b>	<b>0,00</b>	<b>0,00</b>	<b>0,00</b>	<b>0,00</b>	<b>14,29</b>
FLUKTUACIJA	7	11	11	3	12	8	0	3	2	0	0	0	0	3
PRIŠLI	2	4	8	2	7	3	0	1	1	0	0	0	0	1
ODSLI	5	7	3	1	5	5	0	2	1	0	0	0	0	2
<b>%</b>	<b>4,35</b>	<b>6,96</b>	<b>6,96</b>	<b>1,83</b>	<b>7,19</b>	<b>4,85</b>	<b>0,00</b>	<b>11,11</b>	<b>3,85</b>	<b>0,00</b>	<b>0,00</b>	<b>0,00</b>	<b>0,00</b>	<b>10,71</b>

ŽENSKE	36	33	34	35	35	35
MOŠKI	125	125	129	129	132	130
RAZMERJE	23÷ 77	21÷79	21÷79	21÷79	21÷79	21÷79



**PRIMERJAVA ŠTEVILA ZAPOSLENIH NA 10 KM OMREŽJA IN 100 PRIKLJUČKOV  
V ZADNJIH 15 LETIH**

<b>LETO</b>	<b>POVP. ZAPOSLENI NA MESEC</b>	<b>DOLŽ. OMREŽJA V METRIH</b>	<b>ŠTEVILO PRIKLJUČKOV</b>	<b>ŠTEV. ZAPOSLENIH NA 10 KM OMR.</b>	<b>ŠTEV. ZAP. NA 100 PRIK.</b>
1992	142	819.172	23.428	1,73	0,61
1993	144	850.025	24.075	1,69	0,60
1994	146	875.999	25.378	1,67	0,58
1995	151	897.877	26.347	1,68	0,57
1996	148	958.502	26.232	1,54	0,56
1997	151	1.000.167	28.064	1,51	0,54
1998	156	1.022.035	28.397	1,53	0,55
1999	157	1.046.142	29.295	1,50	0,54
2000	159	1.076.582	29.907	1,48	0,53
2001	164	1.145.926	31.382	1,43	0,52
2002	162	1.148.410	32.523	1,41	0,50
2003	163	1.172.062	33.178	1,39	0,49
2004	165	1.184.468	34.922	1,39	0,47
2005	166	1.240.435	35.953	1,33	0,46
<b>2006</b>	<b>166</b>	<b>1.265.753</b>	<b>37.132</b>	1,31	0,45

ŠTEVILO ZAPOSLENIH 1990 - 2006

LETO	SKUPNO 31. 12	POP. NA OSN. UR	POP. ZAPOSL NA MESEC	ČRPALNI	VZDRŽEV	OMREŽJE	PKS	RS	TOS	GRS	OPI
1990	155	161	161	21	26	50	7	8	9	34	
1991	153	155	152	21	26	49	8	8	8	33	
1992	141	145	142	23	23	40	8	10	8	29	
1993	147	150	144	23	23	43	9	11	7	31	
1994	144	153	146	23	22	41	7	14	7	30	
1995	152	156	151	22	25	45	7	14	10	29	
1996	149	155	148	22	24	43	7	14	10	29	
1997	150	157	151	23	24	43	7	13	12	28	
1998	156	161	156	21	27	44	8	11	12	30	3
1999	157	155	157	20	28	44	7	12	12	30	4
2000	163	159	159	23	25	49	7	9	16	30	4
2001	161	169	164	23	25	50	7	9	15	28	4
2002	158	161	162	23	27	50	5	8	15	26	4
2003	163	169	163	23	26	52	4	10	18	26	4
2004	164	170	165	22	26	53	4	10	18	27	4
2005	167	171	166	23	26	53	4	10	18	29	4
<b>2006</b>	<b>165</b>	<b>173</b>	<b>166</b>	<b>23</b>	<b>27</b>	<b>52</b>	<b>4</b>	<b>9</b>	<b>18</b>	<b>28</b>	<b>4</b>
<b>RAZLIKA</b>											
<b>2006/05</b>	<b>-2</b>	<b>2</b>	<b>0</b>	<b>0</b>	<b>1</b>	<b>-1</b>	<b>0</b>	<b>-1</b>	<b>0</b>	<b>-1</b>	<b>0</b>
<b>INDEKS</b>											
<b>2006/90</b>	106,45	107,45	103,11	109,52	103,85	104,00	57,14	112,50	200,00	82,35	0,00
<b>POVPR.</b>											
<b>V OBDOBJU</b>	156	160	156	22	25	47	6	11	13	29	4

**FIZIČNI OBSEG REMONTNE DELAVNICE IN AVTOPARKA**

**REMONTNA DELAVNICA**

<b>LETO</b>	<b>ŠTEVILO PROIZV. UR</b>	<b>VER. IND</b>
1994	9.698	
1995	9.411	97,04
1996	10.421	110,73
1997	10.307	98,91
1998	12.393	120,24
1999	15.272	123,23
2000	16.162	105,83
2001	13.962	86,39
2002	14.191	101,64
2003	15.067	106,17
2004	15.073	100,04
2005	14.056	93,25
2006	15.942	113,42
<b>INDEKS</b>		
<b>2006/94</b>	<b>164,38</b>	
<b>INDEKS</b>		
<b>2006/05</b>	<b>113,42</b>	
<b>POVPR. LETNO</b>	<b>13.227</b>	

**AVTOPARK**

<b>PREVOŽENI KILOMETRI</b>	<b>VER. IND</b>
462.776	
463.837	100,23
474.892	102,38
475.473	100,12
534.435	112,40
509.047	95,25
511.009	100,39
512.111	100,22
540.972	105,64
614.513	113,59
620.723	101,01
624.765	100,65
639.099	102,29
<b>138,10</b>	
<b>102,29</b>	
<b>537.204</b>	

FIZIČNI OBSEG DE OMREŽJE 1995 - 2006

LETO	ŠTEVILO ZAPOS.	POL. CEV. V M	POPRAV. PRELOM.	POPRAV. SP. VOD. IN CZ	POPRAVILO ZASUNKOV ( ZA)	POPRAVILO PH	PRIPRAVA PH ZA ZIMO (KH)	ZAMENJAVA SP. VODOV (ZSV)	ŠTEVILO HIŠ. PRIKLJ.
1995	45	23.257	210	360	66	117	71	82	320
1996	43	41.343	281	390	52	47	257	89	626
1997	43	39.266	292	362	46	52	3	100	832
1998	44	58.106	291	376	40	34	5	74	882
1999	44	27.818	305	329	116	56	6	75	1.190
2000	49	54.654	334	379	39	51	49	60	915
2001	50	65.019	387	401	37	57	4	33	1.030
2002	50	38.401	462	308	50	79	4	45	1.179
2003	52	33.735	501	333	37	50	0	43	655
2004	53	47.768	482	265	69	56	1	64	1.744
2005	53	62.758	434	243	46	61	0	71	1.031
2006	52	74.686	440	225	27	19	0	59	1.179
<b>INDEKS 2006/95</b>	<b>115,56</b>	<b>321,13</b>	<b>209,52</b>	<b>62,50</b>	<b>40,91</b>	<b>16,24</b>	<b>0,00</b>	<b>71,95</b>	<b>368,44</b>
<b>INDEKS 2006/05</b>	<b>98,11</b>	<b>119,01</b>	<b>101,38</b>	<b>92,59</b>	<b>58,70</b>	<b>31,15</b>	<b>0,00</b>	<b>83,10</b>	<b>114,35</b>
<b>POPR.</b>									
<b>LETNO</b>	<b>48,17</b>	<b>47.234,25</b>	<b>368,25</b>	<b>330,92</b>	<b>52,08</b>	<b>56,58</b>	<b>33,33</b>	<b>66,25</b>	<b>965,25</b>

**PREGLED INTERVENCIJ MED LETOMA 2005 IN 2006 PO KVALITETI CEVI**

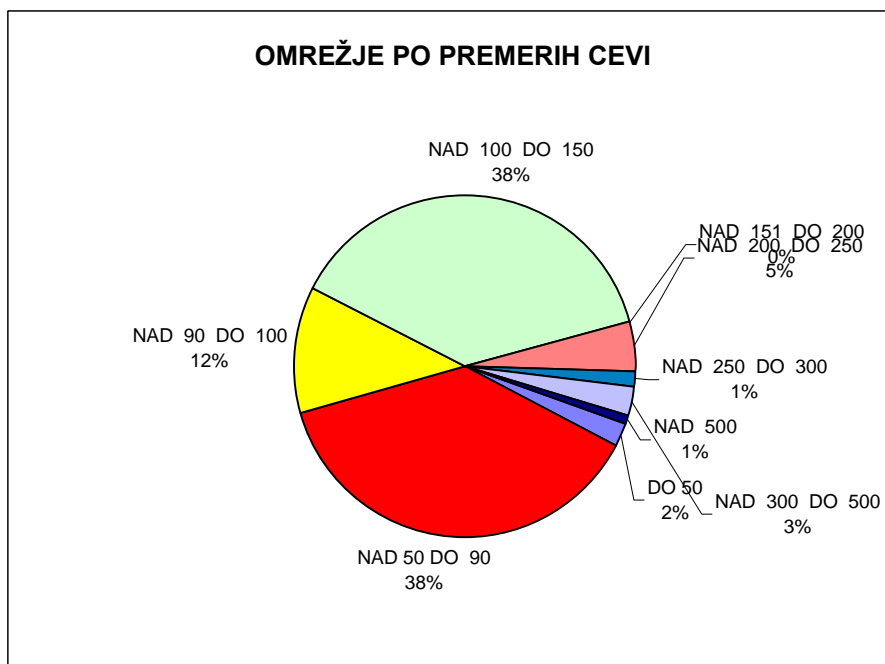
OBČINA	LITO ŽELEZO		AZBEST		JEKLO		PEHD		PVC		POCINKANO		SKUPAJ		INDEKS 2006/2005
	LETO 2005	LETO 2006	LETO 2005	LETO 2006	LETO 2005	LETO 2006	LETO 2005	LETO 2006	LETO 2005	LETO 2006	LETO 2005	LETO 2006	LETO 2005	LETO 2006	
MARIBOR	15	27	5	8	2	1	75	73	20	12		3	117	124	105,98
MIKLAVŽ NA DR. POLJU									1	1			1	1	100,00
HOČE-SLIVNICA			1	2			51	55	2	4			54	61	112,96
PESNICA		1		2			6	8	9	13			15	24	160,00
RUŠE	2		1	2			29	17	1		1		34	19	55,88
SELNICA OB DRAVI	3		1					4	1				5	4	80,00
LENART	3	2	2	2		1	30	20	1	6	1	2	37	33	89,19
BENEDIKT									15	13			15	13	86,67
SV. ANA							1	1					1	1	100,00
ŠENTILJ				1			9	9	2	1		2	11	13	118,18
DUPLEK			3				119	129	3	2			125	131	104,80
KUNGOTA							4	2	15	14			19	16	84,21
<b>SKUPAJ</b>	<b>23</b>	<b>30</b>	<b>13</b>	<b>17</b>	<b>2</b>	<b>2</b>	<b>324</b>	<b>318</b>	<b>70</b>	<b>66</b>	<b>2</b>	<b>7</b>	<b>434</b>	<b>440</b>	<b>101,38</b>

**PREGLED INTERVENCIJ NA SPOJNIH VODIH IN DRUGIH NAPRAVAH OMREŽJA MED LETOMA 2005 IN 2006**

OBČINA	ZAM. IN POP. SP. VODOV		POP. CEST. ZAKLOPNIK.		POP. ZASUNOV		POP. IN PREG. HIDR.		SKUPAJ		INDEKS 2006/2005
	LETO 2005	LETO 2006	LETO 2005	LETO 2006	LETO 2005	LETO 2006	LETO 2005	LETO 2006	LETO 2005	LETO 2006	
MARIBOR	156	160	8	9	29	20	55	15	248	204	82,26
MIKLAVŽ NA DR. POLJU	29	15			3		1	1	33	16	48,48
HOČE-SLIVNICA	9	8		3	4		2		15	11	73,33
PESNICA	16	13		1	1	2	1		18	16	88,89
RUŠE	10	6			2	2			12	8	66,67
SELNICA OB DRAVI	8	5	1						9	5	55,56
LENART	19	17			2		1		22	17	77,27
BENEDIKT	2	1							2	1	50,00
SV. ANA	2	1							2	1	-
ŠENTILJ	12	13				1			12	14	116,67
DUPLEK	37	24		1	5	1		2	42	28	66,67
GORNJA RADGONA	1								1	0	-
KUNGOTA	4	6		1		1	1	1	5	9	180,00
<b>SKUPAJ</b>	<b>305</b>	<b>305</b>	<b>9</b>	<b>15</b>	<b>46</b>	<b>27</b>	<b>61</b>	<b>19</b>	<b>421</b>	<b>330</b>	<b>78,38</b>

## DOLŽINA CEVOVODOV PO PREMERIH IN OBČINAH

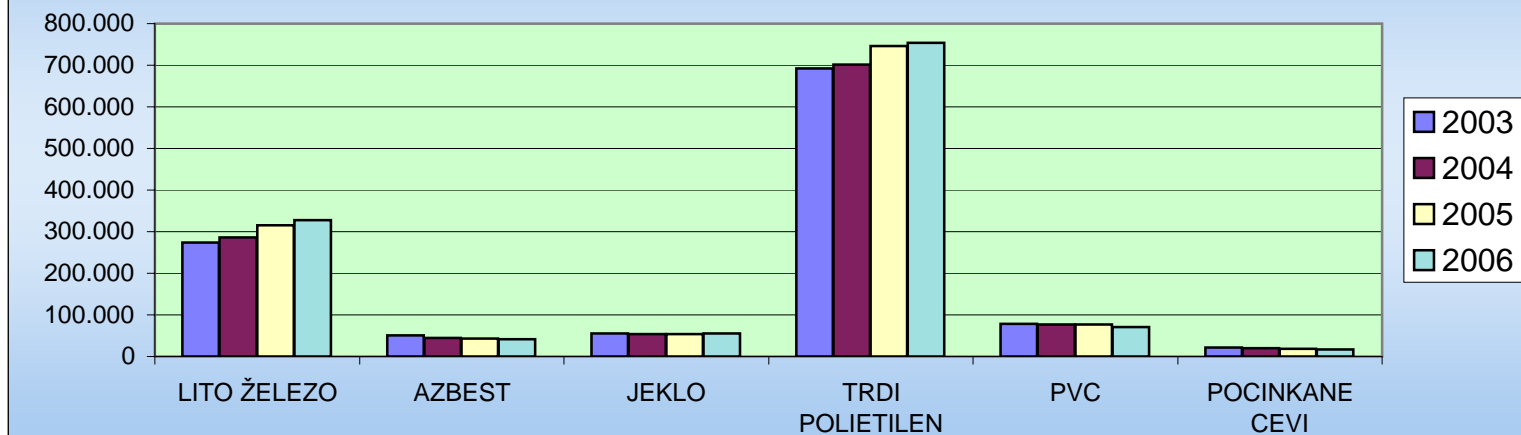
OBČINA	DO 50	NAD 50 DO 90	NAD 90 DO 100	NAD 100 DO 150	NAD 151 DO 200	NAD 200 DO 250	NAD 250 DO 300	NAD 300 DO 500	NAD 500	SKUPAJ
MARIBOR	10.998	152.378	109.582	140.087	62.360	18.535	2.784	31.619	8.112	536.455
PESNICA	3.376	63.582	584	59.027	3.253	8.492	3.855	950	0	143.119
RUŠE	2.324	8.420	6.591	12.547	2.059	1.830	67	0	0	33.838
LENART	2.384	50.825	2.620	46.867	6.069	6.535	915	0	0	116.215
DUPLEK	2.649	24.672	2.025	21.796	1.429	0	0	0	0	52.571
KUNGOTA	223	40.956	1.247	28.866	6.154	5.932	0	0	0	83.378
ŠENTILJ	2.935	44.464	5.978	66.735	3.421	7.392	0	0	0	130.925
G.RADGONA	0	3.486	0	4.986	0	0	0	0	0	8.472
MIKLAVŽ	0	10.674	5.832	13.951	2.864	796	5.797	0	0	39.914
SLIVNICA	0	11.508	1.592	14.923	5.799	4.855	3.317	104	6	42.104
SELNICA	1.674	9.371	1.510	7.120	1.612	1.048	0	0	0	22.335
BENEDIKT	0	9.885	0	7.919	3.494	0	0	0	0	21.298
SV. ANA	0	11.158	1.089	21.544	766	0	0	0	0	34.557
CERKVENJAK	0	0	0	572	0	0	0	0	0	572
<b>SKUPAJ</b>	<b>26.563</b>	<b>441.379</b>	<b>138.650</b>	<b>446.940</b>	<b>99.280</b>	<b>55.415</b>	<b>16.735</b>	<b>32.673</b>	<b>8.118</b>	<b>1.265.753</b>



**STRUKTURA OMREŽJA PO VRSTAH MATERIALA ZA OBDOBJE OD LETA 2003-2006**

VRSTA MATERIALA	2003		2004		2005		2006	
	V METRIH	STR.	V METRIH	STR.	V METRIH	STR.	V METRIH	STR.
LITO ŽELEZO	273.620	23,35	286.594	24,20	311.626	25,12	328.905	25,98
AZBEST	50.708	4,33	45.365	3,83	40.824	3,29	40.213	3,18
JEKLO	55.183	4,71	54.197	4,58	54.448	4,39	54.706	4,32
TRDI POLIETILEN	692.344	59,07	701.422	59,22	742.373	59,85	753.748	59,55
PVC	79.073	6,75	77.485	6,54	73.971	5,96	71.531	5,65
POCINKANE CEVI	21.134	1,80	19.405	1,64	17.193	1,39	16.650	1,32
<b>SKUPAJ</b>	<b>1.172.062</b>	<b>100,00</b>	<b>1.184.468</b>	<b>100,00</b>	<b>1.240.435</b>	<b>100,00</b>	<b>1.265.753</b>	<b>100,00</b>

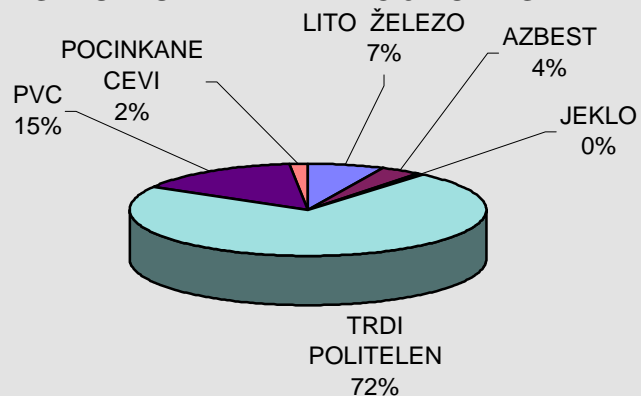
**STRUKTURA OMRŽJA PO VRSTI MATERIALA V OBDOBJU OD LETA 2003 DO 2006**



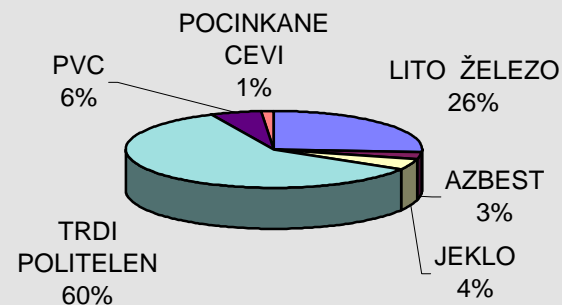
## STRUKTURA IN ŠTEVILO PRELOMOV PO VRSTAH MATERIALA V LETU 2006

VRSTA MATERIALA	2006				PRIMERJALNA STRUKTURA MATERIALA			
	ŠTEVILO INTERV.	STR.	leto 2006 (v m)	STR.	leto 2004 (v m)	STR.	leto 2005 (v m)	STR.
LITO ŽELEZO	30	6,82	328.905	25,98	286.594	24,20	311.626	25,12
AZBEST	17	3,86	40.213	3,18	45.365	3,83	40.824	3,29
JEKLO	2	0,45	54.706	4,32	54.197	4,58	54.448	4,39
TRDI POLITELEN	318	72,27	753.748	59,55	701.422	59,22	742.373	59,85
PVC	66	15,00	71.531	5,65	77.485	6,54	73.971	5,96
POCINKANE CEVI	7	1,59	16.650	1,32	19.405	1,64	17.193	1,39
<b>SKUPAJ</b>	<b>440</b>	<b>100,00</b>	<b>1.265.753</b>	<b>100,00</b>	<b>1.184.468</b>	<b>100,00</b>	<b>1.240.435</b>	<b>100,00</b>

### STRUKTURA INTERVENCIJ PO VRSTI MATERIALA

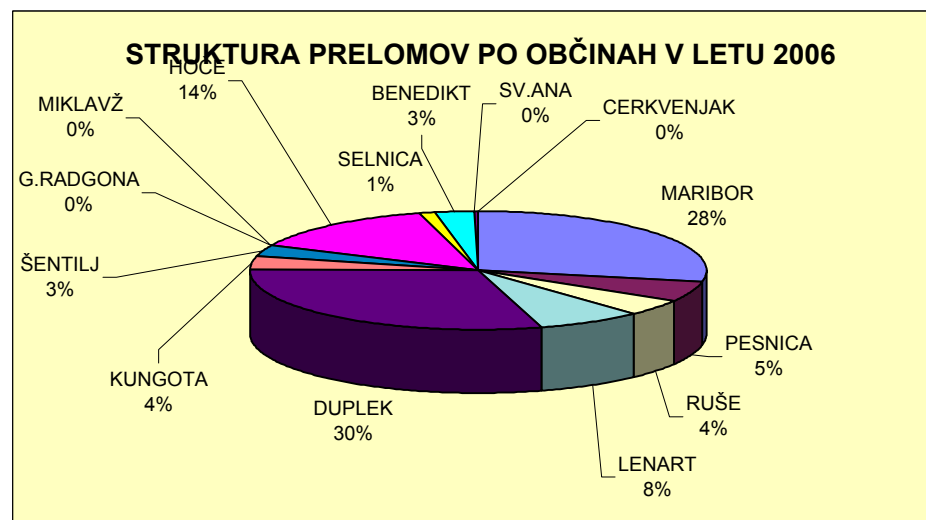
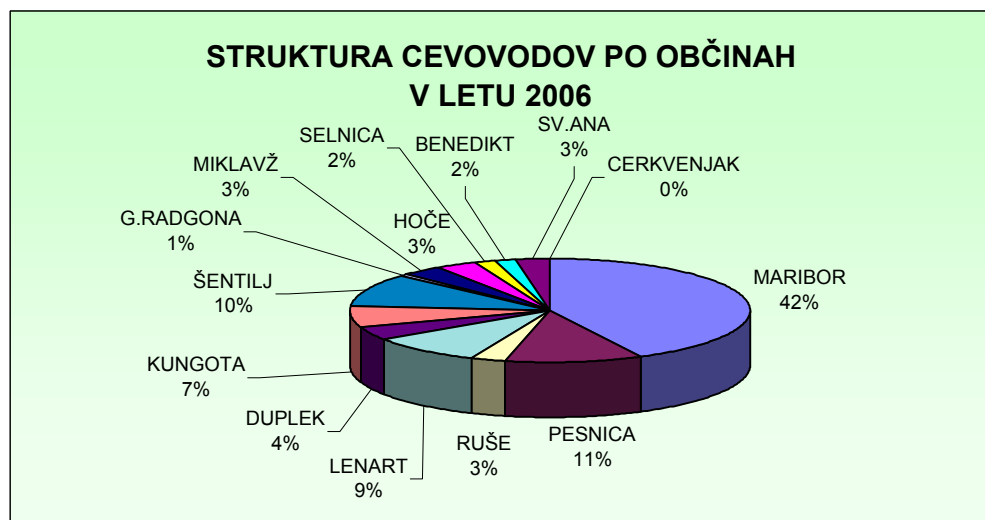


### STRUKTURA OMREŽJA PO VRSTI MATERIALA



### DOLŽINA CEVOVODOV PO VRSTAH MATERIALA IN OBČINAH

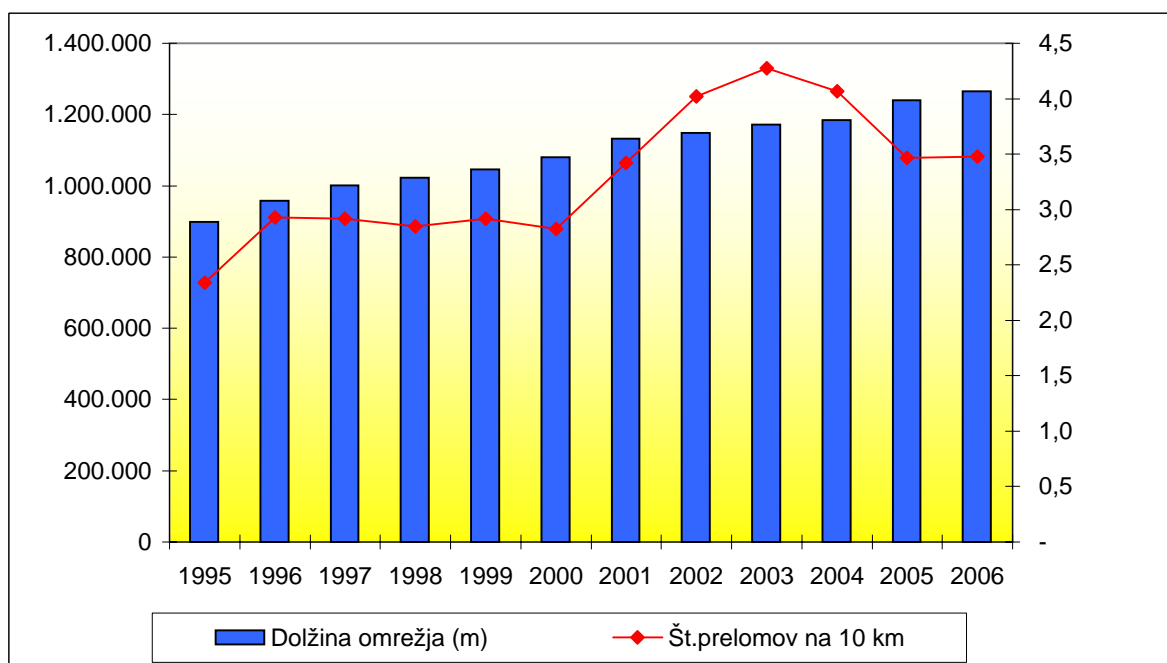
OBČINA	JEKLO	LITO ŽELEZO	AZBEST CEMENT	TRDI POLIETILEN	PVC	POCINKANE	SKUPAJ	PRELOMI
MARIBOR	37.314	244.396	17.521	203.785	23.550	9.889	536.455	124
PESNICA	4.747	3.098	5.691	121.249	8.334	0	143.119	24
RUŠE	411	10.176	2.283	15.700	1.530	3.738	33.838	19
LENART	131	16.017	7.732	88.353	2.784	1.198	116.215	33
DUPLEK		7.686	1.305	41.986	1.594		52.571	131
KUNGOTA	292	2.727	0	68.047	12.312	0	83.378	16
ŠENTILJ	4.400	10.820	815	104.604	10.216	70	130.925	13
G.RADGONA				8.472			8.472	
MIKLAVŽ	5.528	8.797	0	22.644	2.945		39.914	1
HOČE	1.660	10.918	4.645	21.629	3.252		42.104	61
SELNICA	58	10.288	221	9.601	412	1.755	22.335	4
BENEDIKT	165			17.297	3.836		21.298	13
SV.ANA		3.982		29.809	766		34.557	1
CERKVENJAK				572			572	
<b>SKUPAJ</b>	<b>54.706</b>	<b>328.905</b>	<b>40.213</b>	<b>753.748</b>	<b>71.531</b>	<b>16.650</b>	<b>1.265.753</b>	<b>440</b>



**DOLŽINA OMREŽJA IN ŠTEVILO PRELOMOV  
V OBDOBJU OD LETA 1995 DO 2006**

Leto	Dolžina omrežja (m)	Novogradnja in zamenjava cevovodov (m)	Št.prelomov	Št.prelomov na 10 km
1995	897.877	23.904	210	2,3
1996	958.508	41.343	281	2,9
1997	1.000.167	39.266	292	2,9
1998	1.022.035	58.106	291	2,8
1999	1.046.142	27.818	305	2,9
2000	1.079.711	54.654	305	2,8
2001	1.131.393	65.019	387	3,4
2002	1.148.410	38.401	462	4,0
2003	1.172.062	33.735	501	4,3
2004	1.184.468	47.768	482	4,1
2005	1.240.435	62.758	434	3,5
<b>2006</b>	<b>1.265.753</b>	<b>74.686</b>	<b>440</b>	<b>3,5</b>

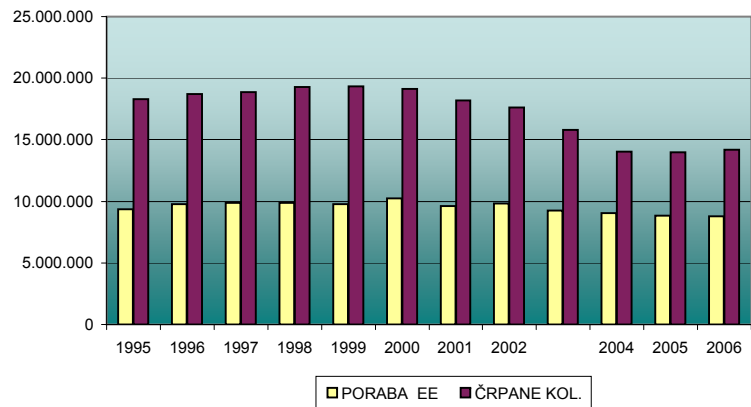
OD TEGA NOVOGRADENJ 24.854 M



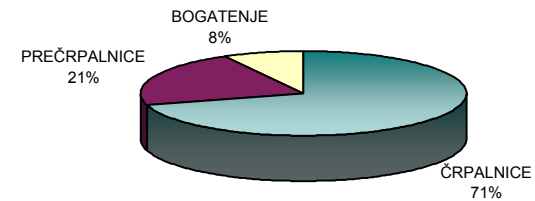
## PORABA ELEKTRIČNE ENERGIJE 1995 - 2006

LETO	PORABA EE SKUPAJ V KWH	STR.	OD TEGA: ČRPALNICE	STR.	PREČRPALNICE	STR.	BOGATENJE PODTALNICE	STR.	ČRPANE KOLIČINE	KWH NA 100 M3 ČRPANE	PRODANE KOLIČINE	KWH NA 100 M3 PRODANE
1995	9.380.440	100	7.551.615	80,50	1.105.625	11,79	723.200	7,71	18.273.839	51,33	12.312.978	76,18
1996	9.751.338	100	7.804.178	80,03	1.224.440	12,56	722.720	7,41	18.691.990	52,17	12.473.623	78,18
1997	9.872.764	100	7.713.271	78,13	1.345.801	13,63	813.692	8,24	18.864.573	52,33	12.493.548	79,02
1998	9.857.180	100	7.628.840	77,39	1.435.596	14,56	792.744	8,04	19.297.167	51,08	12.610.998	78,16
1999	9.795.327	100	7.690.476	78,51	1.373.651	14,02	731.200	7,46	19.344.136	50,64	12.188.541	80,37
2000	10.257.795	100	7.868.537	76,71	1.566.618	15,27	822.640	8,02	19.102.569	53,70	12.215.813	83,97
2001	9.632.479	100	7.279.085	75,57	1.602.514	16,64	750.880	7,80	18.199.941	52,93	12.119.606	79,48
2002	9.800.092	100	7.424.266	75,76	1.623.627	16,57	752.199	7,68	17.603.552	55,67	11.757.668	83,35
2003	9.260.865	100	6.893.975	74,44	1.907.962	20,60	458.928	4,96	15.779.264	58,69	11.570.371	80,04
2004	9.042.592	100	6.465.989	71,51	1.848.904	20,45	727.699	8,05	14.048.010	64,37	10.871.689	83,18
2005	8.817.475	100	6.260.933	71,01	1.919.303	21,77	637.239	7,23	13.971.748	63,11	10.361.017	85,10
2006	8.781.380	100	6.191.322	70,51	1.884.039	21,45	706.019	8,04	14.192.819	61,87	10.385.048	84,56
<b>POVPREČ. LETNO</b>	<b>9.520.811</b>		<b>7.231.041</b>		<b>1.569.840</b>		<b>719.930</b>		<b>17.280.801</b>		<b>11.780.075</b>	
INDEKS 2006/POVPR.	92,23		85,62		120,01		98,07		82,13		88,16	

### PREGLED PORABE EE V PRIMERJAVI S ČRPANO KOLIČINO VODE V ZADNJEM DESETLETJU

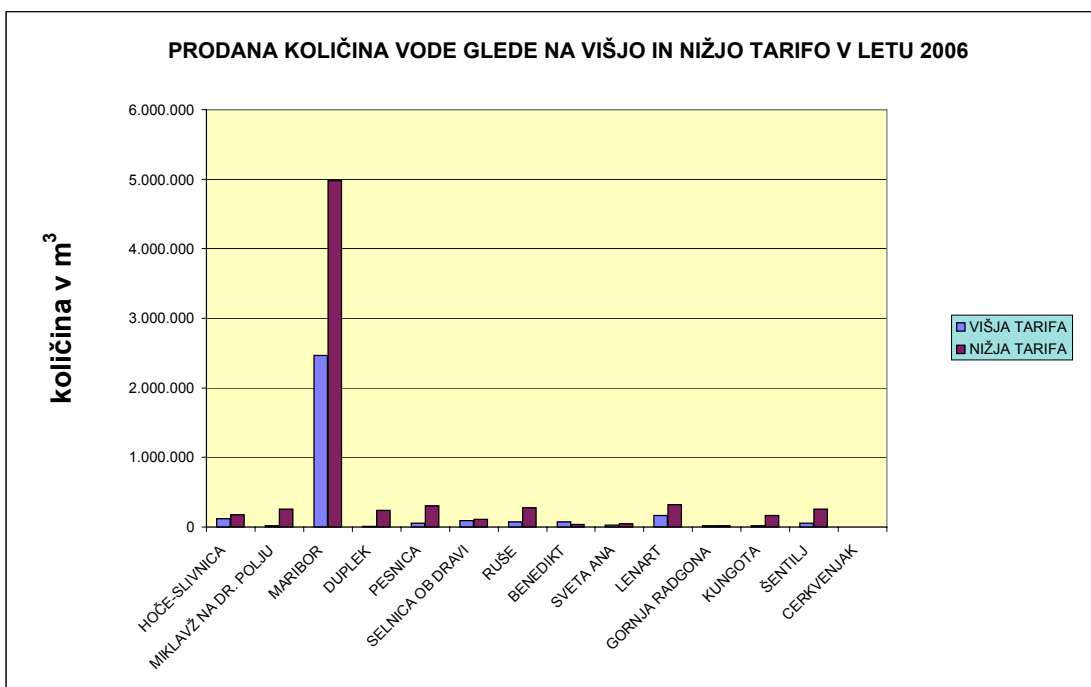


### PORABLJENA EE V LETU 2006



FIZIČNA PRODAJA PO VRSTAH TARIFE DEJANSKO 2006

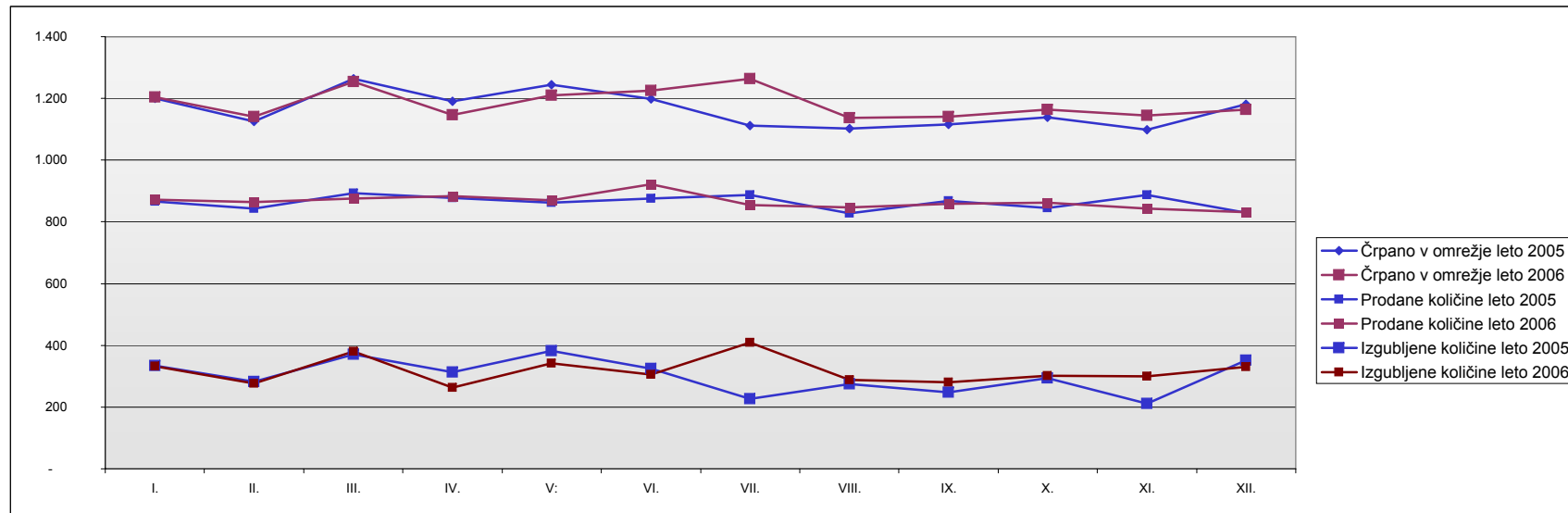
OBČINA	SKUPAJ	STR	VIŠJA TARIFA	STR.	NIŽJA TARIFA	STR.	RAZMERJE VT : NT
HOČE-SLIVNICA	291.998	2,81	120.590	3,76	171.408	2,39	41,30 58,70
MIKLAVŽ NA DR. POLJU	274.659	2,64	18.901	0,59	255.758	3,56	6,88 93,12
MARIBOR	7.436.096	71,60	2.461.999	76,86	4.974.097	69,26	33,11 66,89
DUPLEK	255.185	2,46	13.366	0,42	241.819	3,37	5,24 94,76
PESNICA	361.333	3,48	55.771	1,74	305.562	4,25	15,43 84,57
SELNICA OB DRAVI	207.460	2,00	92.713	2,89	114.747	1,60	44,69 55,31
RUŠE	351.456	3,38	77.313	2,41	274.143	3,82	22,00 78,00
BENEDIKT	110.786	1,07	76.522	2,39	34.264	0,48	69,07 30,93
SVETA ANA	74.826	0,72	28.427	0,89	46.399	0,65	37,99 62,01
LENART	490.997	4,73	165.784	5,18	325.213	4,53	33,76 66,24
GORNJA RADGONA	35.282	0,34	19.040	0,59	16.242	0,23	53,97 46,03
KUNGOTA	180.963	1,74	18.598	0,58	162.365	2,26	10,28 89,72
ŠENTILJ	313.635	3,02	54.195	1,69	259.440	3,61	17,28 82,72
CERKVENJAK	372	0,00	68	0,00	304	0,00	18,28 81,72
<b>SKUPAJ</b>	<b>10.385.048</b>	<b>100,00</b>	<b>3.203.287</b>	<b>100,00</b>	<b>7.181.761</b>	<b>100,00</b>	<b>30,85 69,15</b>



## PREGLED ČRPANIH, PRODANIH IN IZGUBLJENIH KOLIČIN VODE V LETIH 2005 IN 2006

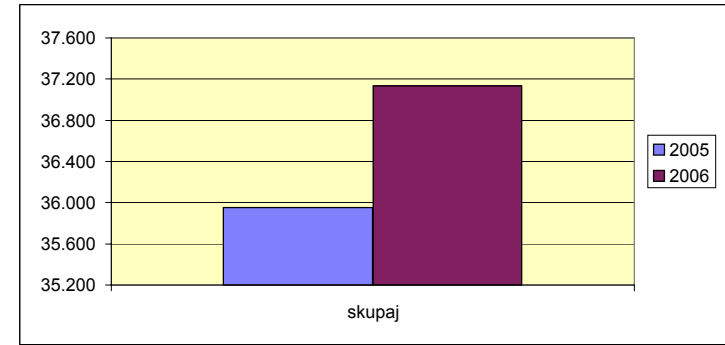
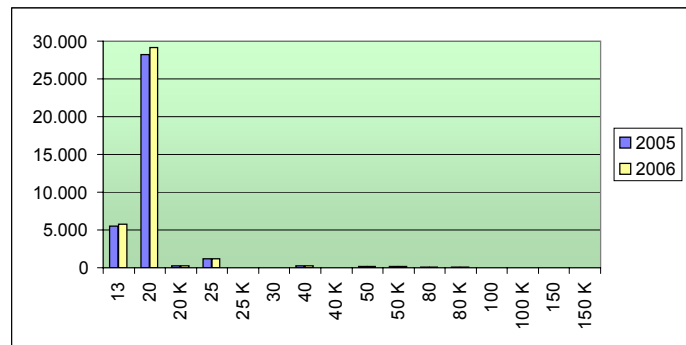
### OBČINE SKUPAJ CELOTNO OBMOČJE

Mesec	Črpano v omrežje		Prodane količine		Veleprodaja		Široka potrošnja		Izgubljene količine		Črpano na prosto		Skupaj črpane količine		% izgube vode				
	DEJ2005	DEJ2006	DEJ2005	DEJ2006	DEJ2005	DEJ2006	DEJ2005	DEJ2006	DEJ2005	DEJ2006	DEJ2005	DEJ2006	DEJ2005	DEJ2006	na črpane količ. v om.	na skup. črp. količ.	DEJ2005	DEJ2006	DEJ2005
I.	1.201	1.204	866	872	260	268	606	604	335	332	74	1	1.275	1.205	27,89	27,57	26,27	27,55	
II.	1.126	1.141	844	865	241	264	602	601	282	276	67	1	1.193	1.142	25,04	24,19	23,64	24,17	
III.	1.264	1.255	893	875	315	280	578	596	371	380	73	3	1.337	1.258	29,35	30,28	27,75	30,21	
IV.	1.191	1.146	877	884	274	269	604	615	313	263	66	1	1.257	1.147	26,28	22,95	24,90	22,93	
V.	1.244	1.210	862	869	266	262	596	607	382	341	69	1	1.313	1.211	30,71	28,18	29,09	28,16	
VI.	1.199	1.226	875	921	252	297	623	624	324	305	0	1	1.199	1.227	27,02	24,88	27,02	24,86	
VII.	1.112	1.264	887	855	287	261	600	594	226	409	1	0	1.113	1.264	20,32	32,36	20,31	32,36	
VIII.	1.103	1.136	828	847	254	265	574	582	275	289	0	1	1.103	1.137	24,93	25,44	24,93	25,42	
IX.	1.115	1.140	868	859	265	272	603	586	247	281	1	0	1.116	1.140	22,15	24,65	22,13	24,65	
X.	1.138	1.164	845	862	246	260	599	602	293	301	0	1	1.138	1.165	25,75	25,86	25,75	25,84	
XI.	1.098	1.144	887	844	276	257	611	587	211	300	0	0	1.098	1.144	19,22	26,22	19,22	26,22	
XII.	1.181	1.163	829	832	252	248	577	584	352	331	0	1	1.181	1.164	29,81	28,46	29,81	28,44	
<b>SKUPAJ</b>	<b>13.972</b>	<b>14.193</b>	<b>10.361</b>	<b>10.385</b>	<b>3.188</b>	<b>3.203</b>	<b>7.173</b>	<b>7.182</b>	<b>3.611</b>	<b>3.808</b>	<b>351</b>	<b>11</b>	<b>14.323</b>	<b>14.204</b>	<b>25,84</b>	<b>26,83</b>	<b>25,21</b>	<b>26,81</b>	



PRIMERJAVA DIMENZIJE IN ŠTEVILA VODOMEROV PO OBČINAH  
STANJA IZ 31.12.2006 IN 31.12.2005

	OBČINE	13	20	20 K	25	25 K	30	40	40 K	50	50 K	80	80 K	100	100 K	150	150 K	SKUPAJ	Pov.v 2005
2005	BENEDIKT	9	275	1	7	-	-	1	-	1	1	2	-	-	-	-	-	297	5
2006	BENEDIKT	9	278	1	9	-	-	1	-	1	1	2	-	-	-	-	-	302	
2005	DUPLEK	259	1.407	4	12	-	-	-	-	1	4	-	-	-	-	-	-	1.687	56
2006	DUPLEK	258	1.460	5	15	-	-	-	-	1	4	-	-	-	-	-	-	1.743	
2005	G.RADGONA	6	113	-	-	-	-	1	-	1	-	-	-	-	-	-	-	121	6
2006	G.RADGONA	5	121	-	-	-	-	-	-	1	-	-	-	-	-	-	-	127	
2005	HOČE	63	1.035	15	10	1	-	1	1	4	9	2	7	1	1	-	1	1.151	114
2006	HOČE	80	1.133	14	9	1	-	1	1	5	9	3	6	1	1	-	1	1.265	
2005	KUNGOTA	113	1.193	2	15	-	-	2	-	-	2	-	-	-	-	-	-	1.327	32
2006	KUNGOTA	120	1.219	1	15	-	-	2	-	-	2	-	-	-	-	-	-	1.359	
2005	LENART	331	1.606	20	95	1	3	13	-	2	16	2	3	-	1	-	-	2.093	51
2006	LENART	319	1.677	19	92	1	-	13	-	2	15	2	3	-	1	-	-	2.144	
2005	MARIBOR	3.692	15.572	180	893	15	11	200	2	128	129	43	52	7	15	2	2	20.943	653
2006	MARIBOR	3.918	15.975	197	905	15	-	198	1	126	142	39	54	6	17	2	1	21.596	
2005	RUŠE	240	1.082	8	55	-	-	12	-	7	7	4	1	-	-	-	-	1.416	61
2006	RUŠE	241	1.138	6	59	-	-	12	-	11	4	4	2	-	-	-	-	1.477	
2005	PESNICA	325	1.648	16	28	-	1	1	-	4	11	-	5	1	-	-	-	2.040	41
2006	PESNICA	328	1.691	11	32	-	-	3	-	3	9	-	4	-	-	-	-	2.081	
2005	ŠENTILJ	236	1.558	10	30	-	-	8	-	2	6	4	3	-	-	-	-	1.857	41
2006	ŠENTILJ	236	1.601	10	28	-	-	8	-	2	6	4	3	-	-	-	-	1.898	
2005	MIKLAVŽ	76	1.847	1	5	-	-	2	-	1	-	-	1	-	-	-	-	1.933	6
2006	MIKLAVŽ	76	1.854	1	4	-	-	2	-	1	-	-	1	-	-	-	-	1.939	
2005	SELNICA	77	695	3	13	-	1	5	-	2	2	-	1	-	-	-	-	799	76
2006	SELNICA	88	755	2	19	-	-	6	-	2	2	-	1	-	-	-	-	875	
2005	SV.ANA	74	196	1	9	-	-	2	-	2	-	-	-	-	-	-	-	284	33
2006	SV.ANA	76	227	1	9	-	-	2	-	2	-	-	-	-	-	-	-	317	
2005	CERKVENJAK	-	5	-	-	-	-	-	-	-	-	-	-	-	-	-	-	5	4
2006	CERKVENJAK	-	9	-	-	-	-	-	-	-	-	-	-	-	-	-	-	9	
2005	<b>SKUPAJ</b>	<b>5.501</b>	<b>28.232</b>	<b>261</b>	<b>1.172</b>	<b>17</b>	<b>16</b>	<b>248</b>	<b>3</b>	<b>155</b>	<b>187</b>	<b>57</b>	<b>73</b>	<b>9</b>	<b>17</b>	<b>2</b>	<b>3</b>	<b>35.953</b>	1.179
2006	<b>SKUPAJ</b>	<b>5.754</b>	<b>29.138</b>	<b>268</b>	<b>1.196</b>	<b>17</b>	<b>0</b>	<b>248</b>	<b>2</b>	<b>157</b>	<b>194</b>	<b>54</b>	<b>74</b>	<b>7</b>	<b>19</b>	<b>2</b>	<b>2</b>	<b>37.132</b>	



STATISTIČNI PODATKI MARIBORSKEGA VODOVODA

OBČINA	DOLŽINA OMR. 2005	DOLŽINA OMR. 2006 v m			IND. 2006/2005	ŠT. VODNJ. 2005	ŠT. VODNJ. 2006	KAPACITETE 2005 l/s	KAPACITETE 2006 l/s	ŠT. REZERV. 2005	ŠT. REZERV. 2006	ŠT. PREČRP. 2005	ŠT. PREČRP. 2006
		primarni	sekundarni	SKUPAJ									
MARIBOR	527.056	144.573	391.882	536.455	101,78	28	28	924	924	26	26	26	26
DUPLEK	51.580	8.386	44.185	52.571	101,92	2*	2*			9	9	7	7
MIKLAVŽ NA DR. POLJU	38.454	9.214	30.700	39.914	103,80	2	2	85	85	0		0	
HOČE-SLIVNICA	40.097	17.280	24.824	42.104	105,01	1	1	40	40	0		2	2
RUŠE	32.710	7.670	26.168	33.838	103,45	2	2	45	45	4	4	3	3
SELNICA OB DRAVI	21.782	6.070	16.265	22.335	102,54	1	1	40	40	3	4	1	1
KUNGOTA	83.378	12.841	70.537	83.378	100,00	0	0			5	5	9	9
PESNICA	142.172	17.898	125.221	143.119	100,67	0	0			5	5	11	11
ŠENTILJ	127.131	18.919	112.006	130.925	102,98	1	1	17	17	12	12	9	9
LENART	113.118	22.346	93.869	116.215	102,74	0	0			6	6	8	8
BENEDIKT	20.310	3.494	17.804	21.298	104,86	0	0			1	1	0	
SV. ANA	34.557	3.650	30.907	34.557	100,00	0	0			2	2	3	3
GORNJA RADGONA	7.518	8.472		8.472	112,69	0	0			0	1	0	
CERKVENJAK	572		572	572	-	0	0			0		0	
SKUPAJ	1.240.435	280.813	984.940	1.265.753	102,04	37	37	1.151	1.151	73	75	79	79

\*ni v uporabi

OBČINA	ŠT.HIDRANT. 2005	ŠT.HIDRANT. 2006	PRODANA KOL. VODE m3 2005	PRODANA KOL. VODE m3 2006	IND. 2006/2005	ŠT. PRIKLJ 2005	ŠT. PRIKLJ 2006	IND. 2006/2005	ZAMEN.VODOM	ZAMEN.VODOM	IND
									2005	2006	2006/2005
MARIBOR	3.163	3.206	7.507.053	7.436.096	99,05	20.943	21.596	103,12	4.704	2.147	45,64
DUPLEK	175	208	236.496	255.185	107,90	1.687	1.743	103,32	221	668	302,26
RAČE-FRAM	3								0		
MIKLAVŽ NA DR. POLJU	242	243	258.488	274.659	106,26	1.933	1.939	100,31	320	475	148,44
HOČE-SLIVNICA	222	224	261.265	291.998	111,76	1.151	1.265	109,90	69	143	207,25
RUŠE	206	212	344.574	351.456	102,00	1.416	1.477	104,31	383	357	93,21
SELNICA OB DRAVI	106	122	186.587	207.460	111,19	799	875	109,51	61	123	201,64
KUNGOTA	239	240	183.642	180.963	98,54	1.327	1.359	102,41	84	273	325,00
PESNICA	494	497	352.447	361.333	102,52	2.040	2.081	102,01	226	366	161,95
ŠENTILJ	442	448	323.820	313.635	96,85	1.857	1.898	102,21	488	207	42,42
LENART	430	465	496.651	490.997	98,86	2.093	2.144	102,44	109	614	563,30
BENEDIKT	64		117.054	110.786	94,65	297	302	101,68	9	88	977,78
SV. ANA	96	98	65.792	74.826	113,73	284	317	111,62	59	36	61,02
GORNJA RADGONA	24	24	26.901	35.282	131,15	121	127	104,96	2	39	1.950,00
CERKVENJAK	4	4	247	372	150,61	5	9	-	0		-
SKUPAJ	5.910	5.991	10.361.017	10.385.048	100,23	35.953	37.132	103,28	6.735	5.536	82,20

**DNEVNA MAKSIMALNA IN MINIMALNA KOLIČINA NAČRPANE VODE V POSAMEZNEM MESECU**

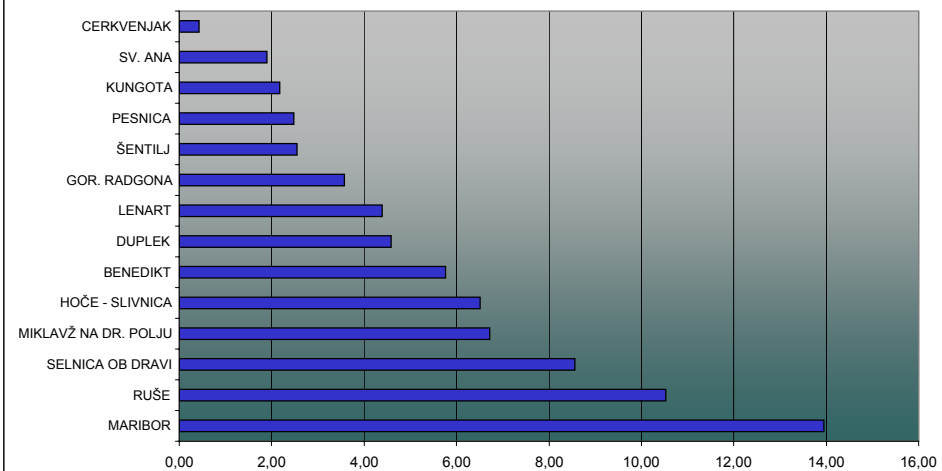
MESEC	2003				2004			
	MAX		MIN		MAX		MIN	
	DATUM	KOLIČINA	DATUM	KOLIČINA	DATUM	KOLIČINA	DATUM	KOLIČINA
JANUAR	CET.2.1.2003	49.009	SRE. 15.01.2003	42.545	TOR. 27.01.	40.596	CET.01.01.	34.506
FEBRUAR	PET.7.2.2003	47.154	NED. 16.02.2003	43.946	NED. 01.02.	40.691	SOB. 14.02.	38.301
MAREC	SOB.1.3.2003	44.779	PON. 24.03.2003	39.162	ČET. 18.03.	42.517	NED. 21.03.	38.705
APRIL	TOR.1.4.2003	47.367	PET. 04.04.2003	36.389	NED. 04.04	41.990	TOR. 27.04.	35.830
MAJ	PON.7.5.2003	48.845	ČET.01.05.2003	37.228	PON. 31.05.	40.724	SOB.08.05.	34.362
JUNIJ	SRE. 11.06.2003	54.474	SOB. 28.06.2003	40.044	SRE. 09.06.	42.667	PET. 25.06.	32.904
JULIJ	TOR. 22.07.2003	50.410	NED. 13.07.2003	38.179	SRE. 21.07.	41.512	NED. 11.07.	34.684
AVGUST	SRE.13.08.2003	48.603	PET. 01.08.2003	38.863	ČET. 19.08.	41.561	ČET. 26.08.	34.979
SEPTEMBER	PON.22.09.2003	44.016	SOB.13.09.2003	40.552	SRE. 01.09.	39.681	NED. 19.09.	35.707
OKTOBER	PET.03.10.2003	43.270	NED.12.10.2003	37.411	NED. 24.10.	39.567	SOB. 9.10.	36.084
NOVEMBER	TOR.04.11.2003	42.343	NED. 02.11.2003	39.036	NED. 28.11.	39.768	PON. 1.11.	34.470
DECEMBER	NED.07.12.2003	40.708	ČET.25.12.2003	37.045	NED.19.12.	39.133	ČET.25.12.	36.239

MESEC	2005				2006			
	MAX		MIN		MAX		MIN	
	DATUM	KOLIČINA	DATUM	KOLIČINA	DATUM	KOLIČINA	DATUM	KOLIČINA
JANUAR	NED. 30.01.	40.205	SOB. 01.01.	34.387	NED.29.01.2006	40.454	PON. 16.01.2006	35.932
FEBRUAR	NED. 13.02.	42.516	PET. 04.02.	37.747	ČET.09.02.2006	42.210	SOB.04.02.2006	39.326
MAREC	PON. 07.03.	42.938	NED. 27.03.	35.768	SRE.01.03.2006	42.109	PET.31.03.2006	38.585
APRIL	ČET. 07.04.	41.395	SOB.30.04.	37.217	PET.14.04.2006	40.596	NED.30.04.2006	33.106
MAJ	SOB. 28.05.	44.276	NED. 01.05.	36.792	ČET.18.05.2006	41.381	PON.01.05.2006	33.060
JUNIJ	TOR. 21.06.	43.947	NED.05.06.	35.130	TOR.27.06.2006	47.262	SOB.10.06.2006	36.435
JULIJ	SOB. 30.07.	38.951	TOR. 12.07.	33.211	SRE.26.07.2006	46.092	NED.02.07.2006	35.321
AVGUST	SRE. 31.08.	41.135	PON. 15.08.	32.317	PON.28.08.2006	39.312	SOB.12.08.2006	33.936
SEPTEMBER	PET. 09.09.	39.909	SOB. 17.09.	34.514	TOR.05.09.2006	39.521	SOB.16.09.2006	36.493
OKTOBER	ČET. 27.10.	38.649	PON. 31.10.	32.833	SRE.11.10.2006	39.256	TOR.31.10.2006	34.948
NOVEMBER	NED. 20.11.	37.552	NED. 20.11.	32.799	PON.13.11.2006	41.156	SRE.01.11.2006	33.750
DECEMBER	NED. 18.12.	39.492	NED. 25.12.	35.610	SRE.06.12.2006	38.433	PON.25.11.2006	34.680

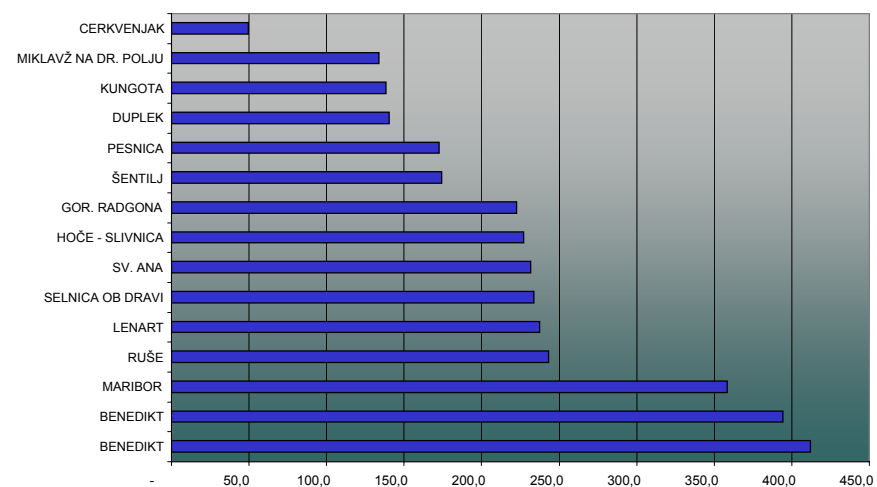
**STATISTIČNI PODATKI SISTEMA MARIBORSKEGA VODOVODA PO OBČINAH**  
31.12.2006

OBČINE	DOLŽINA OMR. M	STR.	PRODANE KOL. M3	STR.	ŠTEV. PRIKLJ. 2005	ŠTEV. PRIKLJ. 2006	STR.	indeks 2006/2005	PRODANI M3 VODE NA M OMREŽ. 2005	PRODANI M3 VODE NA M OMREŽ. 2006	IND. 2006/2005	PRODANI M3 VODE NA 1 PRIKLJ.2005	PRODANI M3 VODE NA 1 PRIKLJ.2006	IND. 2006/2005
RUŠE	33.838	2,67	351.456	3,38	1.416	1.477	3,98	104,31	10,53	10,39	98,60	243,34	237,95	97,78
SELNICA OB DRAVI	22.335	1,76	207.460	2,00	799	875	2,36	109,51	8,57	9,29	108,43	233,53	237,10	101,53
MARIBOR	536.455	42,38	7.436.096	71,60	20.943	21.596	58,16	103,12	13,96	13,86	99,33	358,45	344,33	96,06
MIKLAVŽ NA DR. POLJU	39.914	3,15	274.659	2,64	1.933	1.939	5,22	100,31	6,72	6,88	102,37	133,72	141,65	105,93
HOČE - SLIVNICA	42.104	3,33	291.998	2,81	1.151	1.265	3,41	109,90	6,52	6,94	106,44	226,99	230,83	101,69
DUPLEK	52.571	4,15	255.185	2,46	1.687	1.743	4,69	103,32	4,59	4,85	105,87	140,19	146,41	104,44
PESNICA	143.119	11,31	361.333	3,48	2.040	2.081	5,60	102,01	2,48	2,52	101,84	172,77	173,63	100,50
GOR. RADGONA	8.472	0,67	35.282	0,34	121	127	0,34	104,96	3,58	4,16	116,39	222,32	277,81	124,96
KUNGOTA	83.378	6,59	180.963	1,74	1.327	1.359	3,66	102,41	2,17	2,17	99,88	138,39	133,16	96,22
ŠENTILJ	130.925	10,34	313.635	3,02	1.857	1.898	5,11	102,21	2,55	2,40	94,01	174,38	165,24	94,76
LENART	116.215	9,18	490.997	4,73	2.093	2.144	5,77	102,44	4,39	4,22	96,23	237,29	229,01	96,51
BENEDIKT	21.298	1,68	110.786	1,07	297	302	0,81	101,68	5,76	5,20	90,25	394,12	366,84	93,08
SV. ANA	34.557	2,73	74.826	0,72	284	317	0,85	111,62	1,89	2,17	114,49	231,66	236,04	101,89
CERKVENJAK	572	0,05	372	0,00	5	9	0,02	180,00	0,43	0,65	150,61	49,40	41,33	83,67
<b>SKUPAJ</b>	<b>1.265.753</b>	<b>100</b>	<b>10.385.048</b>	<b>100,00</b>	<b>35.953</b>	<b>37.132</b>	<b>100,00</b>	<b>103,28</b>	<b>8,27</b>	<b>8,20</b>	<b>99,19</b>	<b>288,18</b>	<b>279,68</b>	<b>97,05</b>

**PRODANI M3 VODE NA M OMREŽJA**



**PRODANI M3 VODE NA 1 PRIKLJUČEK**



**PREČRPALNICE PO KOLIČINI PREČRPANE VODE PO LETIH**

ZAP.ŠT	PREČRPALNICE PO OBČINAH	SKUPAJ 2004	SKUPAJ 2005	SKUPAJ 2006	IND.06/04	IND.06/05
1	PP KOŠAKI SMER POČEHOVA	1.707.291	1.804.733	1.990.967	116,62	110,32
2	PP ROŽNA DOLINA	597.993	614.328	572.426	95,72	93,18
3	PP SPODNJI PORČIČ	327.513	328.709	348.566	106,43	106,04
4	PP KOŠAKI SMER KOŠAKI	339.179	319.222	339.950	100,23	106,49
5	PP SP.DUPLEK	285.066	284.282	270.248	94,80	95,06
6	HP SP. HOČE	153.318	168.585	166.304	108,47	98,65
7	PP PLINTOVEC 1	127.148	131.891	138.769	109,14	105,21
8	PP+VH TRČOVA	102.717	131.373	122.884	119,63	93,54
9	PP ŠTRIHOVEC SMER ŠENTILJ	133.325	101.719	111.944	83,96	110,05
10	PP KRIVI VRH (A)	82.323	91.349	97.542	118,49	106,78
11	PP JELENČE SMER JARENINA	83.115	77.016	83.966	101,02	109,02
12	PP VUKOVSKI DOL	66.563	77.177	77.852	116,96	100,87
13	PP+VH VRANJI VRH	106.127	79.103	72.936	68,73	92,20
14	PP ŠTRIHOVEC SMER OČJAK	52.049	74.375	72.425	139,15	97,38
15	PP RIBNIŠKO SELO	76.647	87.631	71.926	93,84	82,08
16	PP+VH SVETA ANA VIŠJA TL.C.(B)	65.266	67.776	70.668	108,28	104,27
17	PP SPLAVAR	59.276	58.185	61.799	104,26	106,21
18	PP PERKO	43.978	48.566	55.360	125,88	113,99
19	PP PLINTOVEC 2	44.255	43.292	47.559	107,47	109,86
20	PP MOČNA (PARTINJE)	40.912	41.743	44.161	107,94	105,79
21	PP+VH SREBOTJE	24.488	47.744	44.125	180,19	92,42
22	PP ŠIKER ČRPALKE	4.393	23.185	38.868	884,77	167,64
23	PP+VH SP.VRTIČE	29.721	31.780	35.370	119,01	111,30
24	PP+VH ZG.VELKA 1	32.620	35.203	32.829	100,64	93,26
25	PP LENART	34.624	28.907	31.996	92,41	110,69
26	PP DVORJANE	29.274	31.458	29.216	99,80	92,87
27	PP DRAGUČOVA	27.032	25.445	28.969	107,17	113,85
28	PP+VH SLATENIK	22.140	27.722	28.766	129,93	103,77
29	HP VOLIČINA	22.038	25.645	28.700	130,23	111,91
30	PP GASTERAJ	23.372	22.135	26.608	113,85	120,21
31	VH NOVINE SMER VH ŠENTILJ STARI	0	60.564	25.775	0,00	42,56
32	PP+VH URBAN	18.530	22.546	25.184	135,91	111,70
33	PP KOŠAKI 3 TL. CONA	27.612	24.843	23.018	83,36	92,65
34	PP DUPLEŠKI VRH		20.145	22.932	#DEL/0!	113,83
35	PP DOM OBRAMBE	23.967	21.369	21.909	91,41	102,53
36	PP HRASTJE 1	18.269	19.881	21.835	119,52	109,83
37	PP+VH VUKOVSKI VRH	15.481	12.529	19.342	124,94	154,38
38	PP+VH ŽITENCE	19.130	16.227	19.058	99,62	117,45
39	PP GRUŠENA	13.582	14.781	17.298	127,36	117,03
40	HP GRADIŠKA	14.700	14.733	17.179	116,86	116,60
41	PP KOLAR	10.454	11.205	14.890	142,43	132,89
42	PP LOG	0	8.463	14.669	0,00	173,33
43	PP PUKLOVO	11.102	10.963	11.598	104,47	105,79
44	HP KOZJAK PRI CERŠAKU	12.066	10.173	10.770	89,26	105,87
45	PP+VH ROŽENGRUNT	3.307	7.842	10.209	308,71	130,18
46	PP+VH ZIMNICA 1	3.201	4.576	10.082	314,96	220,32
47	PP KOZJAK NAD PESNICO 1	6.198	8.238	9.714	156,73	117,92
48	HP MALEČNIK	8.823	11.349	8.607	97,55	75,84
49	PP+VH SP. JAKOBSKI DOL	9.660	7.944	8.456	87,54	106,45
50	PP SVEČINA	9.657	7.059	7.188	74,43	101,83
51	HP KLENEČEK	6.499	6.132	6.785	104,40	110,65
52	PP PLINTOVEC 3-JEDLOVNIK	4.195	4.622	5.942	141,64	128,56
53	PP+VH PESJAK	8.112	5.260	5.803	71,54	110,32
54	HP VRHOV DOL	6.144	6.179	5.740	93,42	92,90
55	PP SLATINA	9.386	6.523	5.315	56,63	81,48
56	HP VUKOVJE	4.859	4.992	5.082	104,59	101,80
57	HP ŠVINGER	4.704	5.369	4.998	106,25	93,09
58	PP+VH BRUNČEK	4.281	4.463	4.645	108,50	104,08
59	PP NEBOVA	2.526	2.673	4.493	177,87	168,09
60	HP ŠPIČNIK	8.065	4.708	4.275	53,01	90,80
61	HP PEKEL	2.674	2.747	4.065	152,02	147,98
62	PP KOZJAK NAD PESNICO-DOBAJ	1.668	2.793	3.714	222,66	132,98
63	PP+VH ZG.VELKA 2	3.068	3.520	3.696	120,47	105,00
64	HP LUCIJIN BREG	4.641	3.262	3.482	75,03	106,74
65	PP+VH BRESTERNICA	1.871	2.020	2.432	129,98	120,40
66	HP SPEVAN	2.058	4.946	1.937	94,12	39,16
67	PP BRESTERNIŠKA GRABA	1.263	1.426	1.577	124,86	110,59
68	PP BISTRICA-LOG	22.603	19.739	1.258	5,57	6,37
69	HP ŠOBER VIŠJA TL. CONA	855	1.072	1.191	139,30	111,10
70	HP SELNICA (Široka ul.)	1.117	1.041	1.046	93,64	100,48
71	PP ORLAČ	0	0	1.015	0,00	0,00
72	HP RANCA	811	1.047	962	118,62	91,88
73	HP SP. DOBRENJE	602	1.050	704	116,94	67,05
74	PP+VH OČJAK	652	668	638	97,85	95,51
75	PP+VH ZGORNJI PORČIČ	401	426	539	134,41	126,53
76	PP HRASTJE 2	0	108	453	0,00	419,44
77	HP KAMNIŠKA GRABA	0	0	66	0,00	0,00
78	HP-VH VRHOV DOL (VODOHRAM)	0	0	48	0,00	0,00
79	SV.ANA (VH+PP)-nižja tl.cona	15.793	0	0	0,00	0,00
80	PP KOZJAK 1	1.041	0	0	0,00	0,00
81	PP VAJGEN	0	0	0	0,00	0,00
	<b>PREČRPALNICE SKUPAJ</b>	<b>5.089.391</b>	<b>5.342.495</b>	<b>5.545.313</b>	<b>108,96</b>	<b>103,80</b>